



## SALAMANDRA SEF 600P



### SALAMANDRA SEF 600P FIAMMA- 6.0.130.0000

**DIMENSÕES (LxPxH) ..... 600x450x500 mm**  
*DIMENSIONS (LxPxH)*

**POTÊNCIA ..... 4000 W**  
*POWER*

**TENSÃO DE ALIMENTAÇÃO ..... 2N~400V-50Hz**  
*POWER SUPPLY*

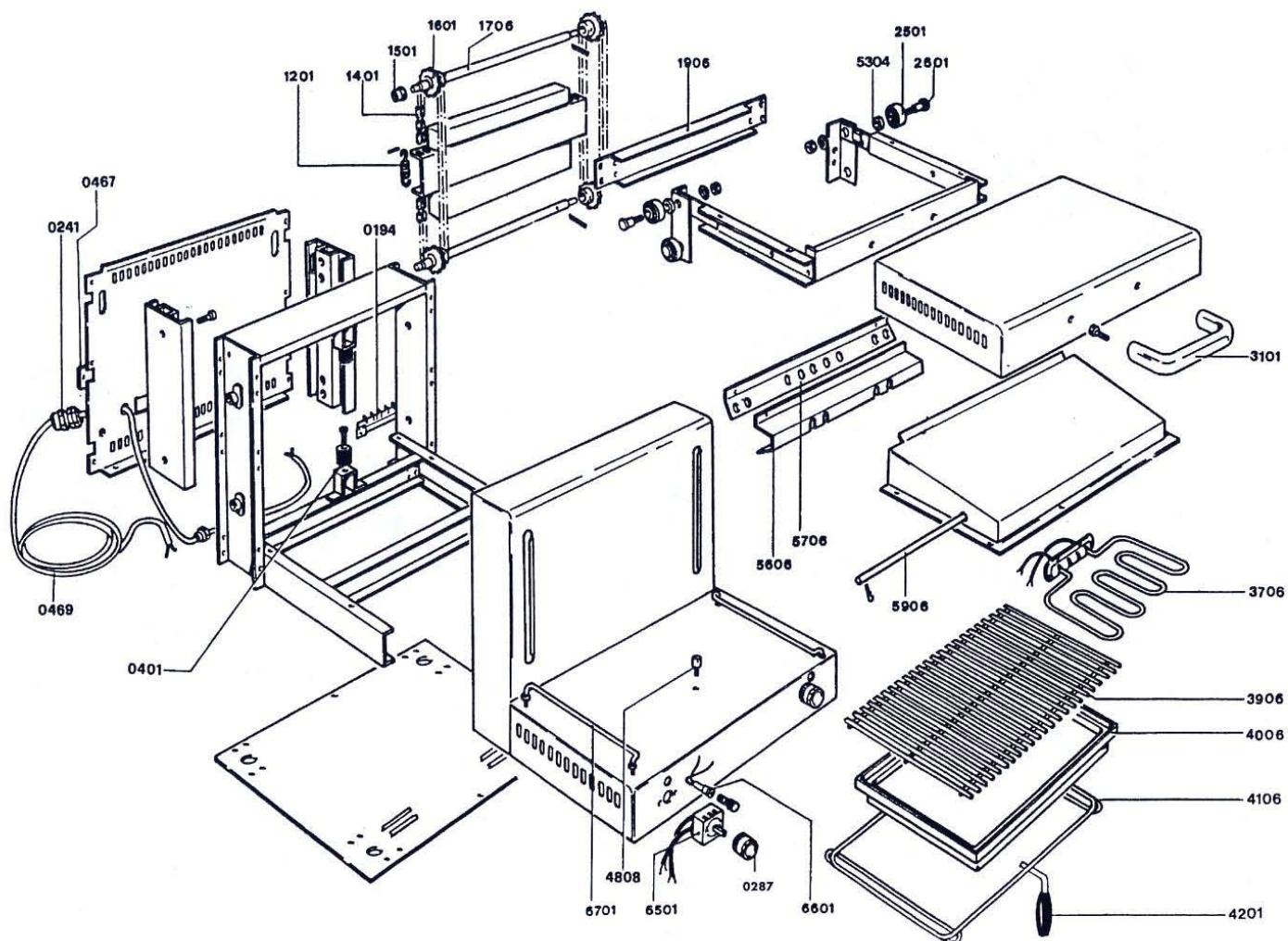
**ÁREA UTIL DE TRABALHO ..... 600 x350 mm**  
*WORKING AREA*

**PESO LIQUIDO ..... 47 kg**  
*NET WEIGHT*

**PESO BRUTO ..... 56 kg**  
*GROSS WEIGHT*

**DIMENSÕES DA EMBALAGEM (LxPxH) ..... 685x570x715 mm**  
*PACKAGE DIMENSIONS*

## SALAMANDRA SEF 600P



## SALAMANDRA SEF 600P FIAMMA - 6.0.130.0000

## SALAMANDRA SEF 600P

### LISTA DE COMPONENTES E ACESSÓRIOS Spare parts list

ITEM Nº	CODIGO	DESIGNAÇÃO	DESIGNATION
0194	5.0.130.0194	PLACA DE BORNES	MAIN TERMINAL BLOCK
0241	5.0.130.0241	CERRA CABOS	CABLE FASTENER
0287	5.0.130.0287	MANIPULO REGULADOR ENERGIA	SWITCH BUTTON
0469	4.0.089.0010	CABO H07RN-F 5G1,5	H07RN-F 5G1,5 CABLE
0401	5.0.130.0401	PE BORRACHA	FOOT
1201	5.0.130.1201	MOLA	SPRING
1401	5.0.130.1401	CORRENTE EM AÇO	STEEL CHAIN
1501	5.0.130.1501	CASQUILHO EM BRONZE	BRASS SLEEVE
1601	5.0.130.1601	RODA DENTADA	TOOTHED WHEEL
1706	5.0.130.1706	VEIO	SHAFT
2501	5.0.130.2501	ROLAMENTO	BEARING
2601	5.0.130.2601	PERNO DO ROLAMENTO	BEARING PIN
3101	5.0.130.3101	PEGA	HANDLE
3706	5.0.130.3706	RESISTENCIA 2000W 230V	HEATING ELEMENT
3906	5.0.130.3906	GRELHA CROMADA	CHROMED GRID
4006	5.0.130.4006	TABULEIRO	DRIP TRAY
4106	5.0.130.4106	SUPORTE TABULEIRO	DRIP TRAY SUPPORT
4201	5.0.130.4201	PEGA DO TABULEIRO	TRAY HANDLE
5304	5.0.130.5304	CASQUILHO	METAL SLEEVE
5706	5.0.130.5706	PROTECÇÃO DA REISTENCIA	HEATING ELEMENT PROTECTION
5906	5.0.130.5906	SUPORTE DA RESISTENCIA	HEATING ELEMENT SUPPORT
6501	5.0.130.6501	REGULADOR DE ENERGIA	ENERGY REGULATOR
6601	5.0.130.6601	SINALIZADOR	POWER LIGHT
6701	5.0.130.6701	GUIA DO TABULEIRO	TRAY GUIDE

## SALAMANDRA SEF 600P

### ESQUEMA ELECTRICO

I	Sinalizador	Power light
R	Resistência	Heating element
S	Regulador de energia	Energy regulator
M	Placa de bornes	Main Terminal Block

